

TRỤC XUẤT THEO THỦ TỤC HÀNH CHÍNH VÀ KHẢ NĂNG HỢP PHÁP HÓA CƯ TRÚ TẠI CỘNG HÒA SÉC



Bạn đã bị trục xuất hành chính và bạn không biết việc này có nghĩa là gì?

KHÁI NIỆM TRỤC XUẤT

Về bản chất trục xuất hành chính có nghĩa là hình thức cấm cư trú trên lãnh thổ Cộng hòa Séc (CHS), hoặc cấm người nước ngoài tái nhập cảnh sau khi đã rời khỏi lãnh thổ CHS. Trong bản quyết định của công an ngoại kiều luôn có quy định thời hạn cấm cư trú, trong thời hạn đó người ngoại quốc không được phép cư trú trên lãnh thổ CHS, cũng như thời hạn mà người ngoại quốc phải rời khỏi lãnh thổ CHS trong thời hạn đó. Trục xuất hành chính không phải là hình phạt dành cho hành vi phạm pháp phạm phải theo luật hình sự, mà đây là biện pháp hành chính và luôn có liên quan đến việc vi phạm những quy định về cư trú.

Trục xuất hành chính được áp dụng theo luật số 326/1999 Sb., luật cư trú đối với người ngoại quốc trên lãnh thổ CHS, luật này có quy định cụ thể trong hoàn cảnh nào công an có thể ra quyết định trục xuất hành chính hoặc ngược lại trong hoàn cảnh nào công an không thể ra quyết định như vậy. Thời gian mà người ngoại quốc không được phép cư trú trên lãnh thổ CHS được xét theo tính nghiêm trọng của từng hành vi và có chiều dài khác nhau, cụ thể được quy định trong các hạn định với giới hạn tối đa ba, năm và mười năm.

HẬU QUẢ CỦA TRỤC XUẤT

- Quyết định trục xuất đưa ra trách nhiệm phải rời khỏi CHS
- Đưa vào dữ liệu những người bị cấm cư trú tại CHS hoặc vào Hệ thống thông tin Schengen đối với các quốc gia EU và Iceland, Na Uy và Thụy Sĩ
- Gây trở ngại cho việc cấp thị thực mới vào CHS hoặc vào các nước thành viên khối Schengen

Nếu bạn không rời khỏi lãnh thổ CHS trong thời hạn quy định dành cho việc xuất cảnh, bạn sẽ có nguy cơ bị tạm giữ, bị dẫn vào Trại tạm giữ người ngoại quốc, tại đây việc trục xuất sẽ được thực hiện ngay cả khi điều đó trái với ý muốn của bạn. Việc không tôn trọng quyết định trục xuất đồng nghĩa là hành vi phạm pháp, được gọi là hành vi „chống không thi hành quyết định hành chính“, và bạn có thể bị truy tố hình sự, điều này sẽ gây thêm khó khăn cho chuyện quay trở lại CHS trong tương lai.

CÁC HÌNH THỨC THỰC HIỆN VIỆC HỒI HƯƠNG

1. tình nguyện – sau khi nhận quyết định bạn có thể hoàn toàn tình nguyện tự rời khỏi lãnh thổ CHS.
2. tình nguyện với sự trợ giúp của Tổ chức Di trú quốc tế - nếu bạn không có hộ chiếu, bạn có thể yêu cầu Bộ nội vụ trợ giúp hồi hương sau khi nhận được quyết định trục xuất hành chính (điều 123a luật cư trú đối với người ngoại quốc) – cái gọi là Tự nguyện hồi hương, trong quá trình bị tạm giữ chờ trục xuất bạn cũng có thể yêu cầu tự nguyện hồi hương.
3. trục xuất – trong trường hợp bạn không tự nguyện xuất cảnh và bạn bị bắt giữ, công an sẽ tiến hành các thủ tục trục xuất bạn khỏi lãnh thổ CHS, chờ bạn đến nơi xuất hành, trao bạn cùng giấy tờ hộ chiếu cho đơn vị vận chuyển và bạn sẽ nhận lại giấy tờ của mình tại quốc gia xuất xứ.
4. trục xuất có hộ tống – nếu bạn chống cự lại việc trục xuất, bạn sẽ bị trục xuất bắt buộc và có công an đi kèm, đơn vị này sẽ trao trả bạn cho cơ quan chức năng tại quốc gia xuất xứ.
5. trả về quốc gia xuất xứ trên cơ sở công ước quốc tế về trao trả công dân

KHẢ NĂNG QUAY LẠI CHS

Khi thực hiện đủ các giả định sau:

- quyết định trục xuất được tôn trọng và bạn rời khỏi CHS
- bạn trả các chi phí trục xuất (hoặc ít nhất phân nửa chi phí theo điều § 123 luật cư trú đối với người ngoại quốc) trong phạm vi chương trình **tự nguyện hồi hương**
- sau khi hết bán hạn cấm cư trú tại CHS và khi không còn các lý do trục xuất, tại quốc gia xuất xứ bạn có thể yêu cầu công an hủy quyết định trục xuất
- sau khi hết hạn trục xuất và loại khỏi dữ liệu những người bị cấm cư trú thì không còn gì ngăn cản chuyện bạn quay lại CHS bằng đường hợp pháp.





CÁC QUYỀN LIÊN QUAN ĐẾN VIỆC TRỰC XUẤT HÀNH CHÍNH

- quyền được thông báo về việc bắt đầu quá trình xét xử
- quyền có phiên dịch trong quá trình xét xử
- quyền có đại diện trong quá trình xét xử trực xuất (tự trả chi phí)
- quyền xem hồ sơ và đề nghị bằng chứng
- quyền trình bày về các bằng chứng làm cơ sở cho việc ra quyết định
- quyền phản đối chống lại các nhiệm vụ và biện pháp hữu quan đến nhiệm vụ tiến trình
- quyền đưa kháng nghị, kháng nghị trong hạn định 5 ngày hoặc yêu cầu nghiên cứu lại quyết định sau khi hết hạn kháng nghị hoặc yêu cầu nghiên cứu lại bác đơn của tòa

NHỮNG TRÁCH NHIỆM CỦA DỰ SỰ KHI XÉT TRỰC XUẤT

- trách nhiệm đến đúng hạn theo giấy triệu của cơ quan hành chính và không được gây khó khăn làm trì hoãn tiến trình xét xử
- trách nhiệm đánh dấu những bằng chứng biện hộ cho những khẳng định của mình và khắc phục những thiếu sót khi đệ trình
- trách nhiệm đưa ra những số liệu cá nhân đúng sự thật trong bản tuyên bố danh dự
- trách nhiệm thanh toán các chi phí xét xử trong phạm vi luật định (1000,- cô-run)
- trách nhiệm thực hiện đúng hạn định những gì do quyết định có hiệu lực đã đề ra (đặc biệt chuyện xuất cảnh)

NHỮNG CÂU HỎI KHÁC LIÊN QUAN ĐẾN TRỰC XUẤT

Các bạn muốn biết thêm chi tiết về việc hỏi hương tự nguyện hoặc bị bắt buộc hỏi hương?

Có ảnh hưởng gì không đến quá trình xét xử, khi bạn có gia đình tại CHS?

Bằng hình thức nào có thể hủy trực xuất hành chính?

Bạn sợ bị truy nã tại quốc gia xuất xứ vì những lý do chính trị, chủng tộc, tôn giáo hoặc vì lý do thuộc một đảng phái xã hội nào?

Chúng tôi những chuyên viên pháp luật của các tổ chức phi chính phủ giúp đỡ người ngoại quốc sẽ trả lời bạn miễn phí các câu hỏi trên cũng như những câu hỏi khác liên quan đến việc hỏi hương tự nguyện hay bắt buộc hỏi hương. Cũng vậy chúng tôi sẽ trợ giúp các bạn trong quá trình xét xử trực xuất và trợ giúp kháng cáo, kháng nghị.

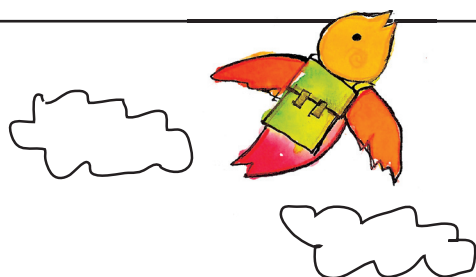
Cần gặp ai khi có nhu cầu được giúp đỡ - liên hệ

SOZE – Hiệp hội chuyên về di dân
Mostecká 5
614 00 Brno
Tel: 545 213 643
Fax: 515 536 356
e-mail: soze@soze.cz
www.soze.cz

OPU - Tổ chức giúp những người lánh nạn
Kovářská 4
190 00, Praha 9
Tel: 284 683 545
Fax: 233 371 258
e-mail: opu@opu.cz
www.opu.cz

Bộ nội vụ CHS
Cục chính sách tị nạn và di trú
P.O.Box 21/OAM,
170 34 Praha
Tel: 974 832 495, 974 832 502
e-mail (OAMP): opu@mvcrcz
www.mvcrcz

Tổ chức Di trú quốc tế (**IOM**)
Čechova 23
170 00 Praha 7
Tel: 233 37 01 60, 233 37 67 92
Fax: 233 38 22 59
e-mail: prague@iom.int
http://www.iom.cz



Chương trình Hỏi hương SOZE được
Quý hồi hương châu Âu tài trợ

