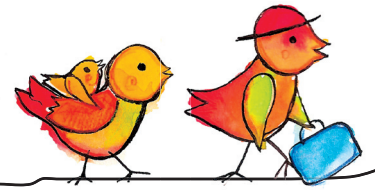


АДМІНІСТРАТИВНА ВИСИЛКА

ТА МОЖЛИВОСТІ ЛЕГАЛІЗАЦІЇ ПЕРЕБУВАННЯ В ЧР



Вас було депортовано але ви не знаєте що це для Вас означає?

ТЕРМІН АДМІНІСТРАТИВНА ВИСИЛКА (депортація)

Адміністративна висилка (депортація) в своїй основі означає видання заборони перебування на території Чеської республіки, або заборону повторного вступу іноземця після того як він покине територію ЧР. В рішенні, яке видає поліція для іноземців є завжди встановлений час його дії, інакше кажучи строк під час якого іноземцеві забороняється перебування на нашій території, а також час за який іноземець повинен покинути територію ЧР. Адміністративна висилка є адміністративним заходом, яке є завжди пов'язане з порушенням правил перебування, таким чином не йде мова про покарання за злочин згідно кримінального кодексу.

Адміністративна висилка є упорядкована законом №326/1999Зб., про перебування іноземців на території ЧР, який детально встановлює за яких умов поліція приступить до примінення висилки або коли навпаки таке рішення не може видати. Довжина строку під час якого забороняється перебувати на території ЧР міняється в залежності від важливості вчинку та є встановлена терміном з максимальним лімітом трьох, п'яти чи десяти років.

НАСЛІДКИ АДМІНІСТРАТИВНОЇ ВИСИЛКИ(ДЕПОРТАЦІЇ)

- Висилка накладає обов'язок виїхати з ЧР.
- Занесення до евіденції небажаних осіб або до Шенгенського інформаційного систему для країн ЄС та Ісландії, Норвегії та Швейцарії.
- Перешкода у виданні нової візи до ЧР або країн Шенгенського простору.

Але якщо Ви не виїдете в часі який Вам буде встановлено для виїзду з території ЧР, то Ви підлягаєте ризику що Вас, на основі рішення поліції для іноземців, можуть помістити до Закладу про затримання іноземців, з якого буде висилка з ЧР реалізована проти Вашої волі. Нереспектування висилки називається «перешкоджанням виконання адміністративного рішення» і тоді це вже є злочин, за який Вам загрожує карне переслідування та який значно погіршує можливе повернення до ЧР.

ЯКИМИ МЕТОДАМИ МОЖЕ ПРОХОДИТИ ВАШЕ ПОВЕРНЕННЯ НА БАТЬКІВЩИНУ

1. добровільно-після видання рішення на просто добровільно та сам покинете територію Чеської республіки
2. добровільно у співпраці з Міжнародною організацією у справах міграції, якщо у Вас нема закордонного паспорта, Ви можете після видання рішення про адміністративну висилку подати прохання про допомогу при поверненні у Міністерство внутрішніх справ (§123а, зокону про перебування іноземців)-такзване добровільне повернення; про добровільне повернення Ви можете подавати заяву також під час перебування у Закладі для затримання іноземців.
3. висилка-у випадку якщо Ви не виїдете добровільно та будете затримані, поліція для іноземців проводить Ваш виїзд таким чином, що вона Вас доставить на місце від'їзду, передасть Вас разом з Вашими документами екіпажу транспортного засобу, який Вам поверне документи аж на території країни до якої Ви повертаєтесь.
4. висилка з ескортом- якщо Ви будете перешкоджувати в проведенні висилки, то Вас буде вивезено з ескортом який Вас передасть державним органам аж в країні до якої Ви повертаєтесь.
5. повернення на батьківщину на основі міжнародного договору про передання осіб.

МОЖЛИВІСТЬ ПОВЕРНЕННЯ ДО ЧР

Якщо будуть виконані наступні умови:

- Ви респектуєте рішення про адміністративну висилку та виїдете з ЧР
- Заплатите витрати на висилку (або додатково половину витрат за §123а про перебування іноземців в межах добровільного повернення)
- Після виповнення половини терміну заборони перебування в ЧР та якщо надалі нетриває причина висилки, є можливість з батьківщини зробити запит в поліцію про відміну рішення про висилку
- Після виповнення терміну висилки(у окремих випадках половини терміну) та вилучення з евіденції небажаних осіб ніщо не забороняє Вашому поверненню до ЧР легальним шляхом.





ПРАВА В ЗВ'ЯЗКУ З ПРИДІЛЕННЯМ АДМІНІСТРАТИВНОЇ ВИСИЛКИ

- Право на повідомлення про розпочаття процесу
- Право на перекладача в процесі на витрати ЧР
- Право на заступника в процесі висилки (на особисті витрати)
- Право проглядати документи та представляти докази
- Право висловитися щодо причини висилки
- Право подати заперечення проти дій в процесі
- Право подати апеляцію в терміні 5 днів (або пропозицію на переглянення рішення після закінчення апеляційного терміну або перевірку відмови апеляції судом(скарга)).

ОБОВ'ЯЗКИ УЧАСНИКА ПРОЦЕСУ АДМІНІСТРАТИВНОЇ ВИСИЛКИ

- Обов'язок з'явитися на заклик органу та нестримувати хід процесу
- Обов'язок вказати докази на підтримку своїх показань та усунути недостатки заяви
- Обов'язок навести в заяві правдиві дані
- Обов'язок відшкодувати витрати у розмірі встановленому законом(1000,-Кч)
- Обов'язок вчасно виконати те, що було приділено правомочним рішенням(зокрема виїхати).

ІНШІ ЗАПИТАННЯ ЩО СТОСУЮТЬСЯ АДМІНІСТРАТИВНОЇ ВИСИЛКИ

Ви хочете дізнатися більше про добровільні повернення або про висилку?

Ви хочете знати як на процес впливає те, що Ви маєте в ЧР сімю?

Ви хочете знати яким чином можна відмінити депортацію?

Ви боїтеся переслідування на батьківщині з політичних, расових, релігійних підстав або на підставі належності до соціальної групи?

На ці чи інші запитання відносно добровільного чи недобровільного повернення Вам можуть безплатно відповісти юридичні консультанти неурядових організацій які допомагають іноземцям. Також можуть Вам допомагати під час процесу висилки та допомогти з виїздом засобами.

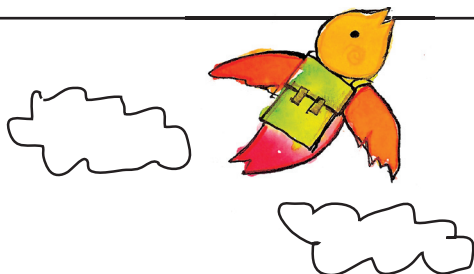
До кого звернутися з проханням про допомогу-контакт

SOZE(созе) – об'єднання громадян які займаються іноземцями
Mostecká 5
614 00 Brno
Tel: 545 213 643
Fax: 515 536 356
e-mail: soze@soze.cz
www.soze.cz

Організація для допомоги біженцям – **ОПУ (OPU)**
Kovářská 4
190 00, Praha 9
Tel: 284 683 545
Fax: 233 371 258
e-mail: opu@opu.cz
www.opu.cz

Міністерство внутрішніх справ ЧР
відділ азілової та міграційної політики
P.O.Box 21/OAM,
170 34 Praha
Tel: 974 832 495, 974 832 502
e-mail (ředitelství OAMP): opu@mvcz.cz
www.mvcz.cz

Міжнародна міграційна організація (**IOM**)
Čechova 23
170 00 Praha 7
Tel: 233 37 01 60, 233 37 67 92
Fax: 233 38 22 59
e-mail: prague@iom.int
http://www.iom.cz



Проект SOZE Повернення додому співфінансується Європейським фондом повернення

