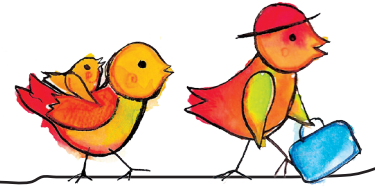


BERDANA ÎDARÎ Û LÊGALÎZEKIRINA



RÛNIŞTINÊ LI SER XAKA KOMARA ÇEK



Biryara berdana te î idarî derketiye û tu nizane çi wateya wê ji bo te ye?

WATEYA BERDANA ÎDARÎ

Berdana îdarî bi xwe wateya wê qedexekirina û qedexekirina vegera wî careke din rûniştina kesê biyanî li ser xaka komara Çek. Di biryara ku ji aliyê polîsên biyanî tê der, nivîsandîye heta kengî rûniştina kesê biyanî bi dawî dibe li ser xaka komara Çek û dema ku têde dive ji welêt derkeve. Berdana îdarî prosedûreke îdarî ye girêdaye bi bînpêkirina dijwar ya qanûnên mafê rûniştinê, heger cirmin din î nehatibin kirin li gor zagona cirman.

Berdana îdarî tê bikaranîn li gor qanûna numere 326/1999 ya li ser rûniştina biyaniyan li ser xaka komara Çek, ew bi awakî berfireh nişa dide di çi rewşan de polîs dikare biryara Berdana îdarî derîne û kengî nabe. Dema qedexekirina rûniştinê li ser xaka komara Çek ya ku tê birrîn ji hev tene cudakirin û bi piranî 3, 5 û 10 salin.

ENACAMÊN BERDANA ÎDARÎ

- Bi biryara berdanê divê tu ji komara Çek derkeve
- Tê bikeve listeya reş ya kesan ya komara Çek, û têkeve ya sistema Schengen jî
- Dibe sedem ku vîza komara Çekî nedin te û herweha vîza Schengen jî

Heger tu di dema ku ji te re hatiye birandin dernekeve ji xaka komara Çek, dibe ku te têxin kempeya girtî ya biyaniyan, ji wir wê dûvre ne li gor kêfa te, te derxînin li gor biryara polîsên biyanî. Nebicîhkirina biryara berdana îdarî dibe cirma nepêkanîna mafê dezgehî û weke cirma têtê nixandî û rê digre li ber te ji bo vegera komara Çek carek din û dibe tu tawanbar bibe bi vê crime.

ALTERNATÎV Û RENGÊN PÊKANÎNA VEGERÊ JI BO WELATÊ XWE

1. Bi reza xwe – piştî derçûna biryarê bi reza xwe ji komara Çek derkeve.
2. Bi reza xwe vegere bi alîkariya organizasyona ji bo mîgrasyonê, heger pasporta tunebe, tu dikare piştî derçûna biryarê daxwaza alîkariyê bike (qanûna li ser rûniştina kesê biyanî) –vegera bi reza xwe. Tu dikare daxwaza vegera l reza xwe bike dema tu di kempeya girtî de be
3. Berdan – heger tu bi reza xwe dernekeve û tu di kempeya girtî de be, polîsa biyaniyan karê derketina te ji komara Çek dibe û wê te bighîne cihê ku tê jê bimeşe, wê te tev li belgeyên te bidin destê karkerê balefire, belgeyên te wê li te vegeşînin li welatê ku tu lê vedigere.
4. Berdana bi eskortê – dema tu vegera xwe î welêt nepejirîne, wê çaxê bi beşdarbûna polîsan, yê ku we te bidin destê dezgehên welatê ku tu lê vedigere.
5. Radeştî welatê xwe, li gor peymanên navnetewî li ser transferkirina kesan

ALTERNATÎVÊN HATINA KOMARA ÇEK JI NÛVE

Heger ev sedemên li jêr weşandî bi cih bînin:

- Heger te biryara vegeşîna peşandî, û derdikeve ji komara Çek
- Dema tu heqê vegera xwe bide piştê û nivê buhayê bilêtê (ya bi kêmanî nivê mesrefê li gor qanûna 123 ya li ser rûniştina biyaniyan) gotin li ser vegera bi reza xwe ye.
- **Heger nivê dema qedexekirina rûniştinê li komara Çek bibûre û heger sedemên qedexekirinê nemînin, dikare daxwaziyê li polîsan bike ta ku biryara qedexekirinê tune bike.**
- Piştî tawakirina dema qedexekirinê (ya nivê demê) û rakirina kesên wisa ji steya reş tu sebeb namîne ji vegera wan bo komara Çek bi awakî legal.





MAFÊN GIRÊDAYÎ BI DANA BERDANA ÎDARÎ VE

- Mafê agahdarkirinê li ser destpêkirina prosesa berdana îdarî
- Mafê anîna zimanwerger di prosesê de li ser hesabê komara Çek
- Mafê hebûna parêzger di prosesa berdanê de (li ser hesabê xwe)
- Mafê dîtina belgeyên di doseyê de û zêdekirina delîlan
- Mafê komentarkirina sedemên biryarê
- Mafê dana itîrazê li dijî biryaran yên girêdayî bi meselê ve
- Mafê dana serrastkirinê di navbera 5 rojan de, yan vekolîna biryarê piştî qedandina dema itîrazê ya vekolîna nepejirandina itîraza Dadgehê ji bo vekolîna ji aliyê dadgehê

BERPIRSYARIYÊN KESÊ DI PROSESA BERDANÊ DE

- Lê dikeve ku hazir bibe dema jê bê xwestinji aliyê dezgehên birêvber û hevkar be
- Lê dikeve ku delîlên xwe pêşkêşke û îfadeyên xwe piştrast bike û kêmasiyan ji holê rake
- Lê dikeve ku rastiyê bêje di ragihandinê xwe de
- Lê dikeve ku mesrefa prosesê bide di dema qanûnî de (1000 koron)
- Lê dikeve ku biryarên derketî bi cih bîne (bi taybetî derketin)

PIRSIN DIN GIRÊDAYÎ BI BERDANA ÎDARÎ

Heger hûn dixwazin bêtir zanibin ser vegerandinê bi reza xwe ya yên bê reza xwe?
 Tu dixwaze zanibe prosesa berdanê gihiştîye ku, dema malbata min li komara Çek hebe?
 Tu dixwaze zanibe çawa dikarin biryara berdanê rakim?
 Metirsîna te heye ku li welatê te zora politîkî, netewî yan olî li te bibe yan jî ji ber sedemin din?

Ev pirs û pirsin din li ser vegerandinê bi reza xwe ya yên bê reza xwe dikarin bersiva bibhîzin bi belaş ji aliyê parêgerên dezgehên nehikûmî yên ku alîkariya biyaniyan dikin û dikarin di prosesa vegerandinê de bi we re alîkar bin.

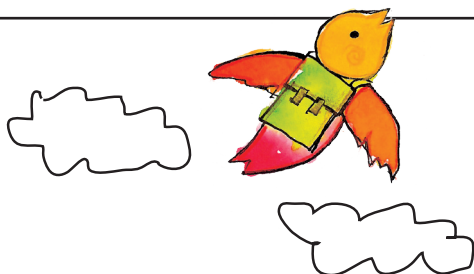
Hûnê alîkariyê ji kê bixwain – pêwendî

SOZE – komeleya welatîyên ku li ser penaberan dixebitin
 Mostecká 5
 614 00 Brno
 Tel: 545 213 643
 Fax: 515 536 356
 e-mail: soze@soze.cz
 www.soze.cz

OPU – Dezgeha ku alîkariya biyaniyan dike
 Kovářská 4
 190 00, Praha 9
 Tel: 284 683 545
 Fax: 233 371 258
 e-mail: opu@opu.cz
 www.opu.cz

Wezaretê hundir
 – beşê azîlê û mîgrasyonê
 P.O.Box 21/OAM,
 170 34 Praha
 Tel: 974 832 495, 974 832 502
 e-mail (ředitelství OAMP): opu@mvcz.cz
 www.mvcz.cz

IOM – Dezgeha navnetewî ji bo mîgrasyonê
 Čechova 25
 170 00 Praha 7
 Tel: 233 37 01 60, 233 37 67 92
 Fax: 233 38 22 59
 e-mail: prague@iom.int
 http://www.iom.cz



Projeya SOZE Vegera mal bi hevkarîya fonda Europî ya vegerandinê hatiye finansîkirin

