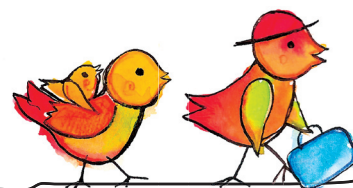


# SPRÁVNÍ VYHOŠTĚNÍ

## A MOŽNOSTI LEGALIZACE POBYTU V ČR



**Bylo Vám uloženo správní vyhoštění a nevíte co to pro Vás znamená?**

### POJEM SPRÁVNÍ VYHOŠTĚNÍ

Správní vyhoštění ve své podstatě znamená uložení zákazu pobytu na území ČR, resp. zákaz opakovaného vstupu cizince poté, co území ČR opustí. V rozhodnutí, které vydává cizinecká policie je vždy stanovena doba jeho platnosti, tedy lhůta, po kterou se cizinci zapovídá pobyt na našem území a také doba, ve které musí cizinec opustit území ČR. Správní vyhoštění je správním opatřením, které je vždy spojeno s porušením pobytových předpisů, nejedná se tedy o trest za spáchaný trestný čin podle trestního zákona.

*Správní vyhoštění je upraveno zákonem č. 326/1999 Sb., o pobytu cizinců na území ČR, který přesně stanoví, za jakých okolností policie správní vyhoštění udělí či kdy naopak takové rozhodnutí vydat nemůže. Doba po kterou nelze pobývat na území ČR se podle závažnosti jednání liší svojí délkou, která je stanovena ve lhůtách s maximálním limitem tři, pěti a deseti let.*

### DŮSLEDKY SPRÁVNÍHO VYHOŠTĚNÍ

- vyhoštění ukládá povinnost vycestovat z ČR
- zařazení do evidence nežádoucích osob pro ČR nebo do Schengenského informačního systému pro země EU a Island, Norsko a Švýcarsko.
- překážka udělení nového víza do ČR nebo do zemí Schengenského prostoru

*Pokud v době, která Vám byla stanovena pro opuštění území ČR nevycestujete, vystavujete se riziku zajištění, tedy detence, kam můžete být na základě rozhodnutí cizinecké policie umístěni a odkud budete z ČR i proti Vaší vůli vyhoštěni. Takové Vaše jednání je ale už trestným činem, který se nazývá „maření výkonu úředního rozhodnutí“, za který můžete být trestně stíháni, což pak významně ztěžuje Vaš případný návrat do ČR.*

### JAKÝMI ZPŮSOBY MŮŽE PROBÍHAT VÁŠ NÁVRAT DO ZEMĚ PŮVODU

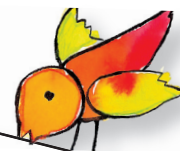
1. **dobrovolně – po vydání rozhodnutí zcela dobrovolně a sám opustíte území České republiky**
2. dobrovolně s asistencí Mezinárodní organizace pro migraci – nemáte-li cestovní doklad, můžete po vydání rozhodnutí o správním vyhoštění požádat o pomoc s návratem Ministerstvo vnitra (§ 123a zákona o pobytu cizinců) - tzv. Dobrovolný návrat; o dobrovolný návrat můžete požádat i v průběhu Vašeho zajištění v detenci
3. vyhoštění – v případě, že nevycestujete dobrovolně a budete zajištěni, provádí Vaše vycestování z území ČR cizinecká policie tak, že Vás dopraví do místa odjezdu, předá Vás, zároveň s Vašimi cestovními doklady posádce dopravního prostředku, která Vám doklady vrátí až v zemi, do které se navracíte
4. vyhoštění s eskortou – pokud budete bránit realizaci vyhoštění, budete vyhoštěni s policejní eskortou, která Vás předá státním orgánům v zemi, do které se navracíte
5. předáním do země původu na základě mezinárodní smlouvy o předávání osob

### MOŽNOST NÁVRATU DO ČR

**Pokud jsou splněny následující předpoklady:**

- rozhodnutí o správním vyhoštění je Vámi respektováno a vycestujete z ČR
- uhradíte náklady vyhoštění (nebo dodatečně polovinu přepravních nákladů při **dobrovolném návratu** dle § 123a zákona o pobytu cizinců )
- **po uplynutí poloviny délky doby zákazu pobytu v ČR a pokud pominuly důvody vyhoštění lze ze země původu požádat policii o zrušení rozhodnutí o vyhoštění**
- po uplynutí doby vyhoštění (případně poloviny této doby) a vyřazení z evidence nežádoucích osob nic nebrání Vašemu návratu do ČR legální cestou.





## PRÁVA SOUVISEJÍCÍ S ULOŽENÍM SPRÁVNÍHO VYHOŠTĚNÍ

- právo být informován o zahájení řízení o správním vyhoštění
- právo na přidělení tlumočnicka pro řízení na náklady ČR
- právo dát se v řízení o správním vyhoštění zastupovat (na své náklady)
- právo nahlížet do spisu a navrhnout důkazy
- právo vyjádřit se k podkladům pro rozhodnutí
- právo podat námitky proti úkonům v řízení
- právo podat odvolání ve lhůtě 5 dnů (případně návrh na přezkum rozhodnutí ministerstvem po uplynutí odvolací lhůty nebo při zamítnutí včas podaného odvolání návrh na přezkum soudem (žaloba)

## POVINNOSTI ÚČASTNÍKA ŘÍZENÍ O SPRÁVNÍM VYHOŠTĚNÍ

- povinnost dostavit se na předvolání ke správnímu orgánu a neztěžovat postup řízení
- povinnost označit důkazy na podporu svých tvrzení a odstranit nedostatky podání
- povinnost uvést v čestném prohlášení pravdivé údaje
- povinnost nahradit náklady řízení v zákonem stanoveném rozsahu (1000,-Kč)
- povinnost splnit ve lhůtě co bylo uloženo pravomocným rozhodnutím (zejm. vycestovat)

## DALŠÍ OTÁZKY SOUVISEJÍCÍ SE SPRÁVNÍM VYHOŠTĚNÍM

Chcete se dozvědět více o dobrovolných návratech nebo vyhoštění?

Chcete vědět, jak se na řízení o správním vyhoštění vztahuje to, že máte v ČR rodinu?

Chcete vědět jakým způsobem lze zrušit správní vyhoštění?

Obáváte se návratu, protože máte obavu z pronásledování v zemi původu z politických, rasových, náboženských důvodů nebo jiných důvodů?

*Tyto a další otázky související s dobrovolným nebo nedobrovolným návratem Vám mohou zdarma zodpovědět právní poradci nevládních organizací pomáhajících cizincům. Stejně tak Vám mohou asistovat v průběhu řízení o vyhoštění a pomoci s opravnými prostředky.*

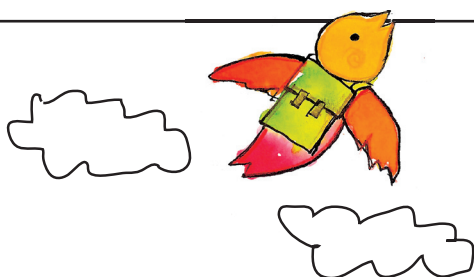
## Na koho se obrátit s žádostí o pomoc - kontakty

**SOZE** - Sdružení občanů zabývajících se emigranty  
Mostecká 5  
614 00 Brno  
Telefon: 545 213 643  
Fax: 515 536 356  
e-mail: [soze@soze.cz](mailto:soze@soze.cz)  
[www.soze.cz](http://www.soze.cz)

Organizace pro pomoc uprchlíkům - **OPU**  
Kovářská 4  
190 00, Praha 9  
Telefon: 284 683 545  
Fax: 233 371 258  
e-mail: [opu@opu.cz](mailto:opu@opu.cz)  
[www.opu.cz](http://www.opu.cz)

**Ministerstvo vnitra ČR**  
odbor azylové a migrační politiky  
P.O.Box 21/OAM  
170 34 Praha  
Telefon: 974 832 495, 974 832 502  
e-mail (ředitelství OAMP): [opu@mvcz.cz](mailto:opu@mvcz.cz)  
[www.mvcz.cz](http://www.mvcz.cz)

Mezinárodní organizace pro migraci (**IOM**)  
Čechova 23  
170 00 Praha 7  
Tel: 233 37 01 60, 233 37 67 92  
Fax: 233 38 22 59  
e-mail: [prague@iom.int](mailto:prague@iom.int)  
<http://www.iom.cz>



Projekt SOZE Návrat domů  
je spolufinancován Evropským  
návrátovým fondem

